

第10回
植物バイテク
シンポジウム

日時：
2008年 11月28日(金)
13:50～17:00

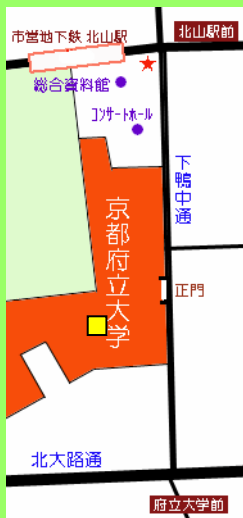
場所：京都府立大学・
附属図書館・視聴覚室

〒606-8522
京都市左京区下鴨半木町1-5
京都府立大学
<http://www.kpu.ac.jp/>

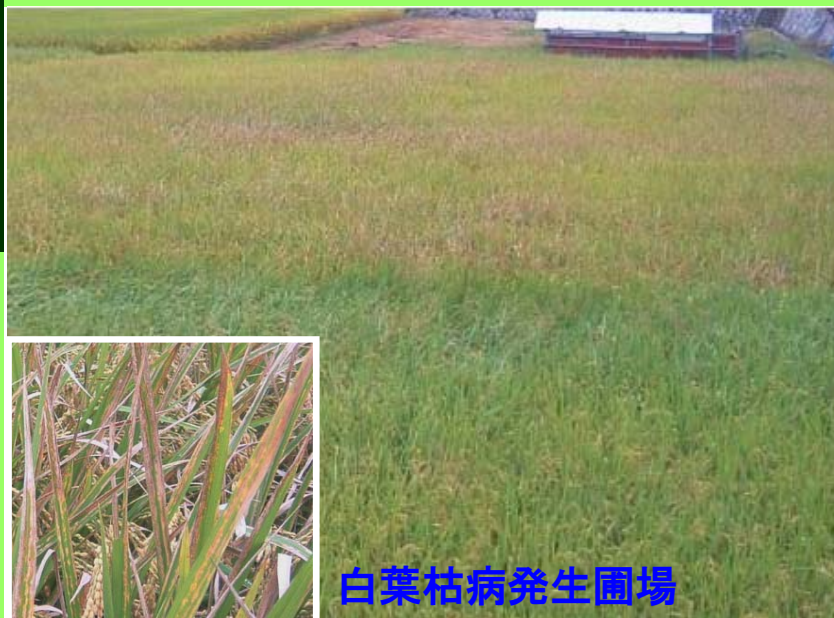
アクセス

○電車
JR京都駅より地下鉄烏丸線に
乗り換え「北山駅」下車，正門ま
で南へ約600m

○バス
四条河原町から市バス205番
(北大路バスターミナル行)「府立
大学前」下車，正門まで北へ約
350m



病害に対する植物の分子応答



白葉枯病発生圃場

いもち病菌の感染

第10回植物バイテクシンポジウム 「病害に対する植物の分子応答」

13:30- シンポジウム受付(図書館3階・視聴覚室)
13:50- はじめに

(特別講演)

14:00- 島本 功 (奈良先端科学技術大学院大学・パイオサイエンス研究科)
イネの免疫応答を制御するDefensomeタンパク複合体モデル
14:45- 三瀬和之 (京都大学大学院・農学研究科)
シロイヌナズナの病徴発現因子として協調的に機能する2種のRタンパク質

休憩

(一般講演)

15:45- 津下誠治 (京都府立大学大学院・生命環境科学研究科)
植物との相互作用に関与するイネ白葉枯病菌のタイプIII分泌タンパク質
16:10- 野村裕也 (京都府立大学大学院・生命環境科学研究科)
病理・ストレス応答における葉緑体タンパク質 CASの役割
16:35- I Nengah SUWASTIKA (京都大学大学院・生命科学研究所)
Cell-cycle-dependent dynamics of nucleolar small G protein AtNOG1
17:00- おわりに

17:30- 情報交換会 会場:生協食堂(本館・地階)

【シンポジウム参加方法】

シンポジウムは公開で行います。参加希望の方は、13:30～受付を開始しますので、会場に直接お越しください。

【情報交換会参加申し込み方法】

シンポジウム終了後に講演者を囲み情報交換の場を設けます。参加希望者は、E-mailまたはFAXにて、氏名・所属機関を明記のうえ、平成20年11月25日(水)までにお申し込みください。会費:3,000円(一般), 500円(学生)
〒606-8522 京都市左京区下鴨半木町1-5 京都府立大学大学院・生命環境科学研究科・植物病理学研究室・津下誠治宛
TEL&FAX: 075-703-5614, E-mail: s.tsuge@kpu.ac.jp

主催:京都植物バイテク談話会 <http://www2.kpu.ac.jp/assoc/kpba/>

京都府立大学大学院・生命環境科学研究科・植物分子生物学科目群では
博士課程(前期, 後期)の学生を募集しています。